



HPSP – Рекомендации по работе с набором специального назначения

**АНТИКЛЕЩ**





Весна – одно из наиболее любимых нами времен года, когда природа обновляется, все цветет и зеленеет. Однако своеобразную «ложку дегтя» в подобную красоту вносит такое небольшое насекомое как клещ.

Клещи начинают просыпаться от зимней спячки ранней весной и пребывают в активном состоянии вплоть до осени. А весной они буквально выходят «на охоту», притаившись в траве или на листьях кустарников.



Их не так легко заметить и обычно люди обнаруживают такого «гостя» на себе уже по возвращении домой, часто через несколько дней. Это не просто надоедливые букашки, а коварные хищники, которые могут заразить человека и животного смертельно опасными заболеваниями.



Клещи опасны тем, что переносят в себе и передают своей жертве возбудителей таких болезней, как:

- клещевой энцефалит,
- клещевой боррелиоз (болезнь Лайма),
- сыпной клещевой тиф,
- возвратный клещевой тиф,
- геморрагическая лихорадка,
- ку-лихорадка,
- туляремия,
- эрлихиоз



Особенно опасны в этом плане таежный и европейский лесной клещи. В сравнении с другими видами, эти клещи большие. У них четыре пары ног, их тело покрыто мощным панцирем. У самок задняя часть способна растягиваться, чтобы вместить в себя крови в сотни раз больше собственного веса насекомого.

## HPSP BT – АНТЕНА



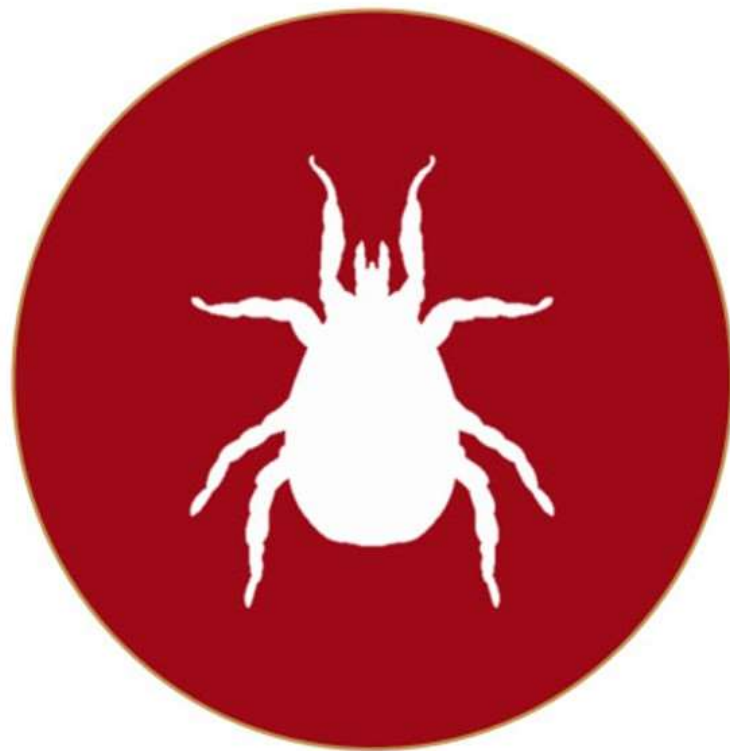
Метод частотной коррекции работы организма и прибор АПК HPSP могут стать незаменимой частью комплексных мер по предотвращению серьезной прогрессии и необратимых последствий для организма любого из перечисленных заболеваний, ведь каждая из этих болезней поражает сердце, печень, легкие, центральную и периферическую нервные системы, опорно-двигательный аппарат и другие органы, и если не предпринять своевременных шагов по избавлению от заболевания это может привести к инвалидности, а в некоторых случаях летальному исходу.

## HPSP – АНТЕНА



Прибор АПК HPSP и набор комплексов Антиклевещь подходят как для работы как с человеком, так и животным, программы можно включать в любое время и в любом месте, вам просто нужно носить ваш смартфон с работающим комплексов при себе.

# АНТИКЛЕЩ



# Набор специального назначения Антиклещ:



- **Антиклещ первый этап - срезу после укуса в течение первых 4 дней:**

1. Программа энцефалитный клещ
2. Профилактика энцефалита

**Длительность: 2 ч. 05 мин.**

- **Антиклещ второй этап - 2 дня:**

1. Профилактика болезни лайма и сыпных инфекций
2. Профилактика ку-лихорадки

**Длительность: 2 ч. 30 мин.**



• **Антиклещ третий этап - 2 дня:**

1. Профилактика геморрагической лихорадки
2. Профилактика туляремийных осложнений

**Длительность: 1 ч. 00 мин.**

• **Антиклещ четвертый этап - 2 дня:**

1. Профилактика общей клещевой лихорадки

**Длительность: 1 ч. 05 мин.**



**ОБЩИЙ КУРС РАБОТЫ 10 ДНЕЙ С ПОВТОРЕНИЕМ ПО МЕРЕ НЕОБХОДИМОСТИ**

